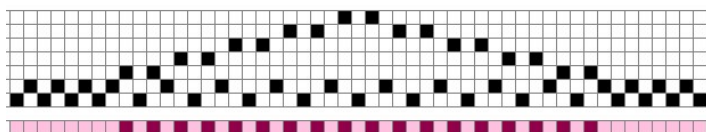


Rettelsesblad til "Væv i tiden" – 25 år med Væveskolen

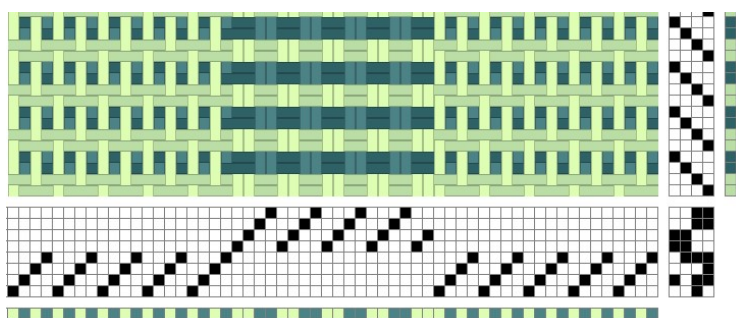
s. 38: Tørklæde i lærred med flatterende mønstertråde

Efter mønstertrådene skal sølningen af lærredstrådene starte på 6. skaft:



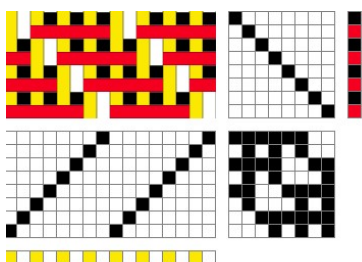
s. 94: Tørklæde i silke, vævet i panama og lærred

De to første mørke tråde i midterpartiet, som binder i panama, skal udelades, og sølningen af midterpartiet skal starte på 3. skaft:



s. 107: Dobbeltvævet tørklæde i kipper

Opbindingsfeltet ændres til det her viste:



s. 112: Dobbeltvævet plaid i krystalkipper vævet til udfoldning

Opbindingsfeltet ændres til det her viste:

